



Dott. Geol. Vincenzo Adorno
Via Mulini 6 - Zafferana Etnea (CT)
Tel./Fax +39 095 7081443
Cell. +39 328 105 3128
info@georienteering.com
www.georienteering.com

GEOTREKKING, NATURA & MUSICA

PROGRAMMA PER GITE SCOLASTICHE

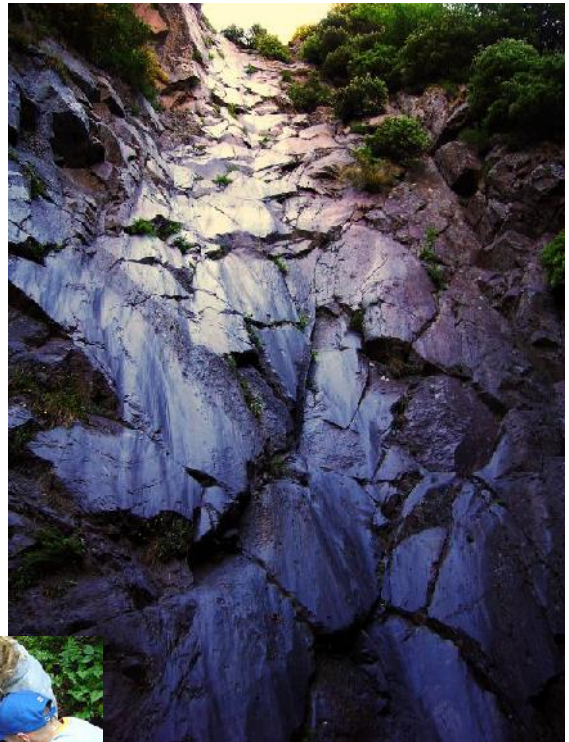
Egredi docenti,

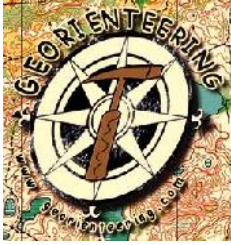
desideriamo sottoporre alla Vostra attenzione la possibilità di effettuare un'esperienza innovativa e molto coinvolgente dal punto di vista naturalistico e umano: il geoturismo, il turismo naturalistico abbinato ad un momento di condivisione musicale con le percussioni, definito Drum Circle.

Il **Geoturismo** può essere definito il turismo a tema geologico. In ogni luogo si trovano forme meravigliose del paesaggio e fenomeni stupefacenti.

Cascate, deserti, vulcani, grotte oltre ad essere affascinanti, hanno una storia da raccontarci: la storia della terra. La spiegazione di come la terra sia fatta ci viene dalla **geologia**.

Esso non è altro che "la scoperta e la comprensione delle bellezze geologiche visitate direttamente dove esse si trovano". Possiamo riassumere il significato del geoturismo prendendo una frase di Marcel Proust, famoso scrittore francese: "Il vero viaggio di scoperta non consiste nel trovare nuove terre, ma nell'aver nuovi occhi".





Dott. Geol. Vincenzo Adorno
Via Mulini 6 - Zafferana Etnea (CT)
Tel./Fax +39 095 7081443
Cell. +39 328 105 3128
info@georienteering.com
www.georienteering.com



La figura professionale della **guida naturalistica-ambientale** si propone di fornire al visitatore svariate informazioni di carattere scientifico.

Ciascun esser vivente svolge un ruolo ben definito nel suo determinato ambiente, talvolta adattandosi persino a condizioni estreme ambientali, prendendo parte di un ciclo incessante di trasformazione della materia, cosicché si può affermare che: “ Nulla si crea, nulla si distrugge, tutto si trasforma”.

Il Regno piante, quali primi esseri viventi ad aver fatto la comparsa su questa Terra, rappresenta l'anello primordiale di congiunzione con il Regno animale; senza le piante, infatti, molti animali, uomo compreso e insetti impollinatori, non potrebbero esistere su questa Terra. Le peculiarità paesaggistiche e naturalistiche di un sito divengono oggetto di discussione da parte della guida naturalistica-ambientale che opera all'interno di un “laboratorio” vivente, che nella sua globalità e autenticità, in cui la Natura forgia forme e colori che contraddistinguono un sito da un altro.



La presenza di un fiume e di ambienti umidi, per esempio, favorisce la crescita di alcune piante acquatiche e la comparsa di altri



esseri viventi che costituiscono un Regno a sè stante, cioè il Regno alghe; le zone desertiche, per esempio, si contraddistinguono per la presenza di un tipo di vegetazione, detta steppica.

Anche la fauna selvatica si identifica per la sua specificità in un determinato ambiente, in cui si possono trovare specie dette endemiche, cioè quelle specie, animali e vegetali, che sono presenti solo in un areale ben circoscritto. Ad ogni escursione, si sottolinea l'importanza della salvaguardia e della tutela di un determinato ambiente, come mezzo di prevenzione del degrado ambientale, il più delle volte causato dall'uomo.



Dott. Geol. Vincenzo Adorno
Via Mulini 6 - Zafferana Etnea (CT)
Tel./Fax +39 095 7081443
Cell. +39 328 105 3128
info@georienteering.com
www.georienteering.com

Per **Drum Circle** si intende un gruppo di persone che si riunisce in cerchio suonando percussioni e tamburi di vario genere. Il drum circle è fine a se stesso, non è una preparazione a una performance o a uno spettacolo. Il numero dei partecipanti può variare da un numero esiguo di suonatori fino a un centinaio di persone.

Nel 1991 il batterista dei Grateful Dead, Mickey Hart ha dichiarato:

“Solitamente ci si riunisce nei drum-circles per suonare le percussioni con altre persone provenienti dalle comunità limitrofe. Il drum circle offre uguaglianza perché non vige una gerarchia al suo interno.

Include persone di tutte le età e l'obiettivo principale è la



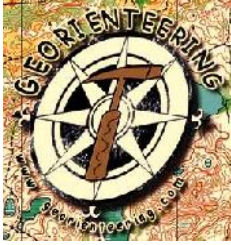
condivi
sione
del
ritmo e

l'essere in armonia con se stessi e con gli altri. Lo scopo è formare una coscienza di gruppo, divertire. Con divertimento, intendo il formarsi di una nuova voce, una voce collettiva, che emerge dal gruppo mentre si suona tutti assieme.

L'attività verrà svolta con l'ausilio di un "facilitatore", in pratica la persona che aiuterà tutti i partecipanti ad entrare in sintonia fra di loro (con o senza esperienza musicale pregressa) e che farà anche da "direttore d'orchestra" .



ETNA NORD - SENTIERI MONTI SARTORIUS E



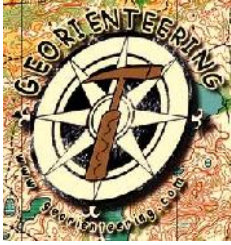
Dott. Geol. Vincenzo Adorno
Via Mulini 6 - Zafferana Etnea (CT)
Tel./Fax +39 095 7081443
Cell. +39 328 105 3128
info@georienteering.com
www.georienteering.com



PIANO PROVENZANA

- **Sentiero Monti Sartorius** (S. Alfio, CT) - Il percorso, che riveste eccezionale interesse sia dal punto di vista geologico che botanico. Lungo il sentiero natura si incontrano radure ricche di specie endemiche, bombe vulcaniche di notevoli dimensioni e formazioni boschive dominate dalla Betulla (*Betula aetnensis Rafin*). Il grande interesse geologico è rappresentato invece dalla imponente colata lavica del 1865 che ha dato origine ai monti Sartorius caratterizzati dal tipico allineamento di conetti eruttivi ("bottoniera").
- **Piano Provenzana Colata del 2002** (Linguaglossa, CT) - Anche questa fu un'estesa colata lavica che stravolse e cancellò totalmente la stazione turistica di Etna Nord, fiore all'occhiello del paese di Linguaglossa .





Dott. Geol. Vincenzo Adorno
Via Mulini 6 - Zafferana Etnea (CT)
Tel./Fax +39 095 7081443
Cell. +39 328 105 3128
info@georienteering.com
www.georienteering.com

PROGRAMMA

Partenza: h. 08,30 dall'Hotel

Geo-Escursione- Monti Sartorius: dalle h. 09,15 alle h. 12,30

Pausa pranzo a sacco: dalle h. 13,00 alle h. 14,30

Geo-Escursione Piano Provenzana: dalle h. 15,00 alle h. 16,30

Rientro: h. 17,00

Equipaggiamento consigliato per l'escursione:

- jeans o pantaloni comodi (no gonne)
- abbigliamento a strati
- scarponcini da trekking oppure scarpe comode e robuste
- 1 litro d'acqua a persona

Quota di adesione ESCURSIONE INTERA GIORNATA che include una guida geologica (Guida AIGAE Ass. Guide Ambientali Escursionistiche) ed una guida naturalistica + assicurazione:

Pulmann ESCLUSO: **Promozione € 6,00/studente (adulti 3 gratuità)** Numero minimo di studenti: **40**

Il pranzo è a carico della scuola ed è previsto a sacco. Nel caso lo si voglia includere nella quota di adesione, esso sarà di Euro 15,00/persona.

Quota di adesione DRUM CIRCLE: € 5,00/persona. E' necessario comunicare in anticipo se si è interessati ad aderire anche a questa attività.



Dott. Geol. Vincenzo Adorno
Via Mulini 6 - Zafferana Etnea (CT)
Tel./Fax +39 095 7081443
Cell. +39 328 105 3128
info@georienteering.com
www.georienteering.com

FIUME ALCANTARA: LE GOLE E LE GURNE

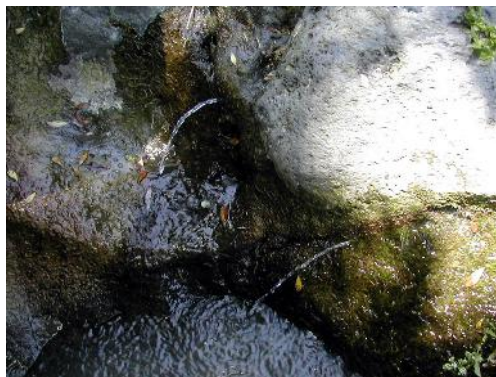


Alla scoperta del Fiume Alcantara: dal lento scorrere sul letto dei Nebrodi allo "scontro" con l'Etna ed il suo impetuoso proseguire verso il mare erodendo la dura roccia vulcanica.

CASTIGLIONE DI SICILIA - IL FIUME INIZIA A "SCOLPIRE" IL VULCANO: LE PICCOLE GOLE O FORRE

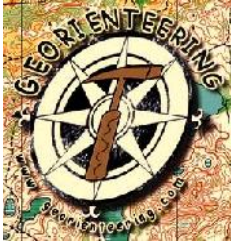
Inizieremo il nostro viaggio a Castiglione di Sicilia e lì ci avventureremo in una "passeggiata" sulle sponde

del fiume che da tranquillo si trasformerà in impetuoso. Qui ammireremo il punto dove l'Alcantara inizia a "scolpire" l'Etna, erodendo e scavando le antiche lave formando piccole "gole", che poi diverranno via via più approfondite, e piccoli laghetti lungo il corso del fiume creati dall'erosione dell'acqua sulla pietra lavica (le Gurne) circondati da una flora lussureggiante: pioppi, roverelle, salici e oleandri.



FRANCAVILLA DI SICILIA – LE GURNE E GOLE

Qui il fiume scolpisce profondamente la roccia vulcanica prima formando dei laghetti molto estesi e poi incidendo la roccia in strette e ripide gole che trasudano acqua dalle pareti fessurate in modo tale da formare fratture colonnari.



Dott. Geol. Vincenzo Adorno
Via Mulini 6 - Zafferana Etnea (CT)
Tel./Fax +39 095 7081443
Cell. +39 328 105 3128
info@georienteering.com
www.georienteering.com

PROGRAMMA

Partenza: h. 08,30 dall'Hotel di Zafferana

Geo-Escursione a Castiglione alle Piccole Gole: dalle h. 09,30 alle h. 10,30

Geo-Escursione a Francavilla alle Gurna: dalle h. 11,00 alle h. 12,30

Pausa pranzo a sacco: dalle h. 13,00 alle h. 14,30

Geo-Escursione Piano Provenzana: dalle h. 15,00 alle h. 16,30

Rientro: h. 17,00

Equipaggiamento consigliato per l'escursione:

- jeans o pantaloni comodi (no gonne)
- abbigliamento a strati
- scarponcini da trekking oppure scarpe comode e robuste
- 1 litro d'acqua a persona

Quota di adesione ESCURSIONE INTERA GIORNATA che include una guida geologica (Guida AIGAE Ass. Guide Ambientali Escursionistiche) ed una guida naturalistica + assicurazione:

Pulmann ESCLUSO: **Promozione € 6,00/studente (adulti 3 gratuiti)** Numero minimo di studenti: **40**

Quota di adesione DRUM CIRCLE: € 5,00/persona. E' necessario comunicare in anticipo se si è interessati ad aderire anche a questa attività.

=====

PER ULTERIORI INFORMAZIONI

Guide escursionistiche:

- **392 2107212 Dott.ssa Elisa Coppola (Naturalista, Botanica ed esperta in Tutela dell'Ambiente)**
- **328 1053128 Geol. Vincenzo Adorno (Geologo, guida A.I.G.A.E.).**

Musicoterapeuta per il Drum Circle: 340 6430249 Dott.ssa Romina Adorno