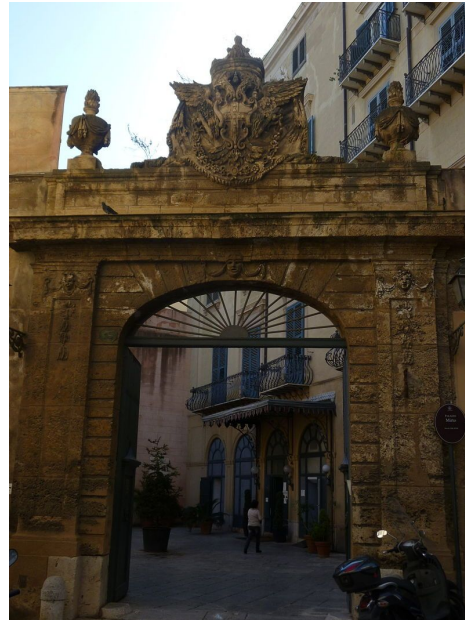




PALAZZO MIRTO

La storia del Palazzo Mirto

Il palazzo Mirto , è un insieme di stanze appartenute ad una nobile famiglia di origini pisane, i Resolmini, e ancor prima alla famiglia Omodei. A partire dal 1594 diventa la residenza dei Filangeri.



Piano Terra

Cominciando con il piano terra, possiamo dire che si suddivide in: Scuderie, Carrozze e cucina.

Le scuderie



Le scuderie venivano chiamate “CAVALLERIZZA”.
Ai lati possiamo trovare dei box per i cavalli, ogni box possiede una targa con sopra scritto il nome del cavallo.

Le carrozze



Carrozza Invernale

Le carrozze venivano utilizzate dai nobili per viaggiare.
Potevano essere invernali o estive



Carrozza Estiva

Le cucine

Le cucine sono composte da arredi ottocenteschi con piano di cotture rivestite di piastrelle, i forni a carbone, i piani di lavoro in marmo. In alto erano presenti dei mobili che si utilizzavano come dispense.



Fornacelle



Dispense
Piano cottura

Primo Piano

Stanza del Novelli



Questa stanza si chiama in questo modo per l'autoritratto dello scultore Pietro Novelli. É caratterizzata dalla presenza di sculture.

Autoritratto di Pietro Novelli



Salotto del Salvator Rosa

Entrando nel “Salotto del Salvator Rosa” possiamo vedere nel soffitto un ritratto, con delle scene Dell’Orlando furioso. Nel salotto, nella parte di destra possiamo trovare la stanza del teatrino e a sinistra la stanza dei reperti.



Scene Orlando Furioso



Stanza dei reperti

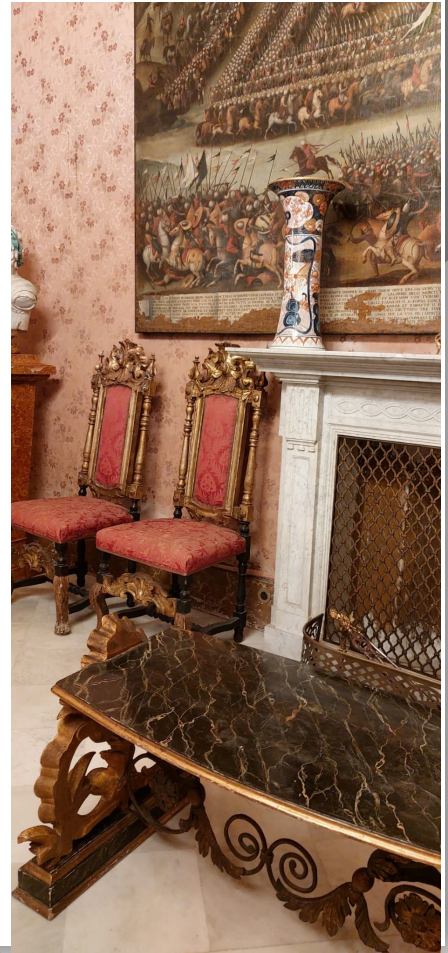


Stanza del teatrino

Salotto Rosa

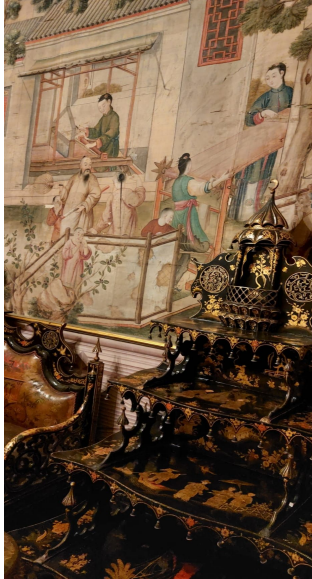
In questo salotto è presente un grande lampadario ottocentesco in bronzo e cristallo con stemma dei Lanza-Filangeri; in mostra un dipinto con scena di battaglia.

Il salotto è ricco di arredi raffinati e di antichi e preziosi orologi.



Il salottino cinese

É un salottino che testimonia l'amore per la cineseria da parte degli aristocratici siciliani. Decorato con sete e dipinti orientali



Salone del Baldacchino



Il salone più ricco, decorata con ornamenti, arazzi e oggetti di valore è il salone del baldacchino. Le pareti sono ricoperte da pittoreschi pannelli ricamati con scene della Gerusalemme liberata, molto rari e di fattura siciliana

Secondo Piano

Il salotto verde

È un salotto che porta come tema l'ambiente. Entrando possiamo osservare una tela che raffigura "L'ALLEGORIA DELL'IMMORTALITÀ".



La sala delle armi

La sala delle armi contiene le armi bianche e i cannoni.

Le armi bianche sono rappresentate da 14 spade e sciabole locali. L'esemplare più antico è lo **spadone di giustizia**, di provenienza germanica.

I cannoni sono abbastanza distinguibili nelle loro diverse tipologie da fortezza(navali, da campagna) generalmente erano utilizzati nelle battaglie.



La sala da pranzo

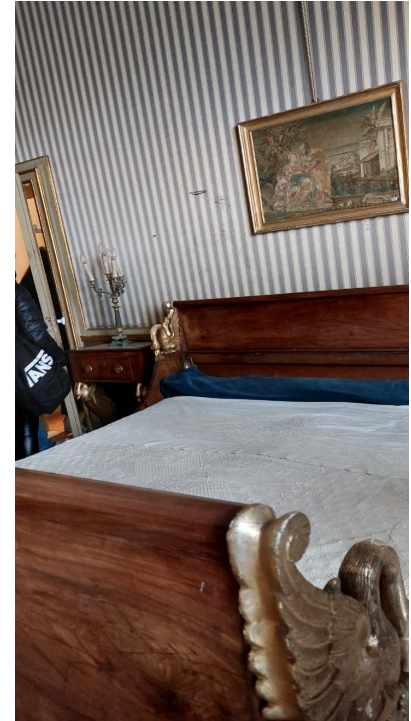
La sala da pranzo si trova al secondo piano, é una sala molto grande con al centro un tavolo di legno attorno con delle sedie.



sala da pranzo

Stanza da letto

E' presente anche una stanza da letto molto elegante, con un letto a gondola fatta di legno. Sopra il letto si puó notare un quadro, invece affianco il letto un comodino.



Le biblioteche

Sono presenti due grandi biblioteche, che conservano volumi molto antichi e rari, collezioni di oggetti d'arte, che danno testimonianza del gusto dei Filangeri per l'arte ed il collezionismo.

